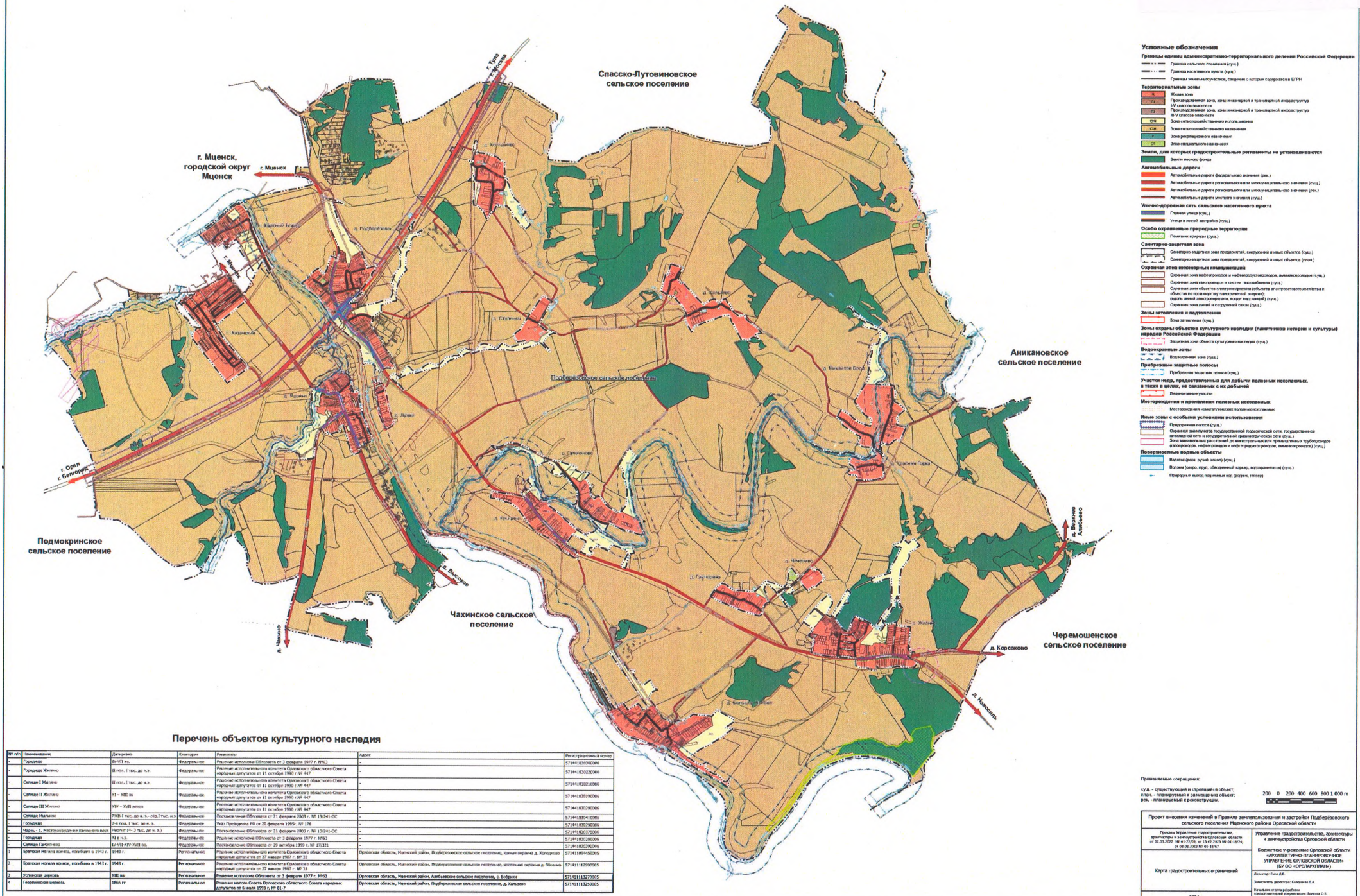


ПРАВИЛА ЗЕМЛЕПОЛЬЗОВАНИЯ И ЗАСТРОЙКИ ПОДБЕРЕЗОВСКОГО СЕЛЬСКОГО ПОСЕЛЕНИЯ МЦЕНСКОГО РАЙОНА ОРЛОВСКОЙ ОБЛАСТИ
Карта градостроительных ограничений



Перечень объектов культурного наследия

№ п/п	Наименование	Датировка	Категория	Решение	Адрес	Регистрационный номер
1	Селище	1810 г.	Археологическое	Решение Мценского Совета от 2 февраля 1937 г. № 163	С. Голубинское	5714410320000
2	Городище Желаное	18 век, 1 тыс. до н.э.	Археологическое	Решение исполнительного комитета Орловского областного Совета народных депутатов от 11 октября 1950 г. № 443	с. Желаное	5714410320000
3	Селище II Желаное	18 век, 1 тыс. до н.э.	Археологическое	Решение исполнительного комитета Орловского областного Совета народных депутатов от 11 октября 1950 г. № 443	с. Желаное	5714410320000
4	Селище III Желаное	18 - XIX вв.	Археологическое	Решение исполнительного комитета Орловского областного Совета народных депутатов от 11 октября 1950 г. № 443	с. Желаное	5714410320000
5	Селище IV Желаное	XIV - XVII вв.	Археологическое	Решение исполнительного комитета Орловского областного Совета народных депутатов от 11 октября 1950 г. № 443	с. Желаное	5714410320000
6	Селище Милытинское	19 в. (18 в. до н.э. - 19 в. н.э.)	Археологическое	Решение Мценского Совета от 31 февраля 2003 г. № 13294-ОС	с. Милытинское	5714410320000
7	Селище Савиново	19 в. (18 в. до н.э. - 19 в. н.э.)	Археологическое	Решение Мценского Совета от 31 февраля 2003 г. № 13294-ОС	с. Савиново	5714410320000
8	Царь - Т. Мокшанский	19 в. (18 в. до н.э. - 19 в. н.э.)	Археологическое	Решение Мценского Совета от 31 февраля 2003 г. № 13294-ОС	с. Мокшанское	5714410320000
9	Селище Савиново	19 в. (18 в. до н.э. - 19 в. н.э.)	Археологическое	Решение Мценского Совета от 31 февраля 1997 г. № 193	с. Савиново	5714410320000
10	Селище Савиново	19 в. (18 в. до н.э. - 19 в. н.э.)	Археологическое	Решение Мценского Совета от 29 ноября 1995 г. № 21321	с. Савиново	5714410320000
1	Березовая молочная заводина, основанная в 1912 г.	1912 г.	Ремесленно-художественное	Решение исполнительного комитета Орловского областного Совета народных депутатов от 27 января 1987 г. № 31	Орловская область, Мценский район, Подберезовское сельское поселение, деревня д. Лычанское	5714111320000
2	Березовая молочная заводина, основанная в 1943 г.	1943 г.	Ремесленно-художественное	Решение исполнительного комитета Орловского областного Совета народных депутатов от 27 января 1987 г. № 32	Орловская область, Мценский район, Подберезовское сельское поселение, деревня д. Лычанское	5714111320000
3	Полосная церковь	XIII в.	Памятник архитектуры	Решение Мценского Совета от 2 февраля 1972 г. № 63	Орловская область, Мценский район, Анисимовское сельское поселение, с. Боброво	5714111320000
4	Сергиевская церковь	1866 г.	Памятник архитектуры	Решение Мценского Совета Орловской области от 25 января 1993 г. № 81-7	Орловская область, Мценский район, Подберезовское сельское поселение, д. Жельван	5714111320000

Принятые сокращения:
 с.п. - существующий и строящийся объект;
 г.п. - планируемый и реализуемый объект;
 р.п. - планируемый и реконструируемый объект.

200 0 200 400 600 800 1 000 м

Проект внесения изменений в Правила землепользования и застройки Подберезовского поселения Мценского района Орловской области от 06.06.2022 № 01-2023 от 08.08.2023 № 01-184-07	Управление градостроительного, архитектурного и ландшафтного дизайна Орловской области Бюджетное учреждение Орловской области «АРХИТЕКТУРНО-ГРАДОСТРОИТЕЛЬНО-УПРАВЛЕНИЕ ОРЛОВСКОЙ ОБЛАСТИ» (ОУ «ОГБУАРХИТЕКТУР»)
---	---

Карта градостроительных ограничений

2024 г.